

AUTO-O-CLEANIP



イメージは常に未来へ——

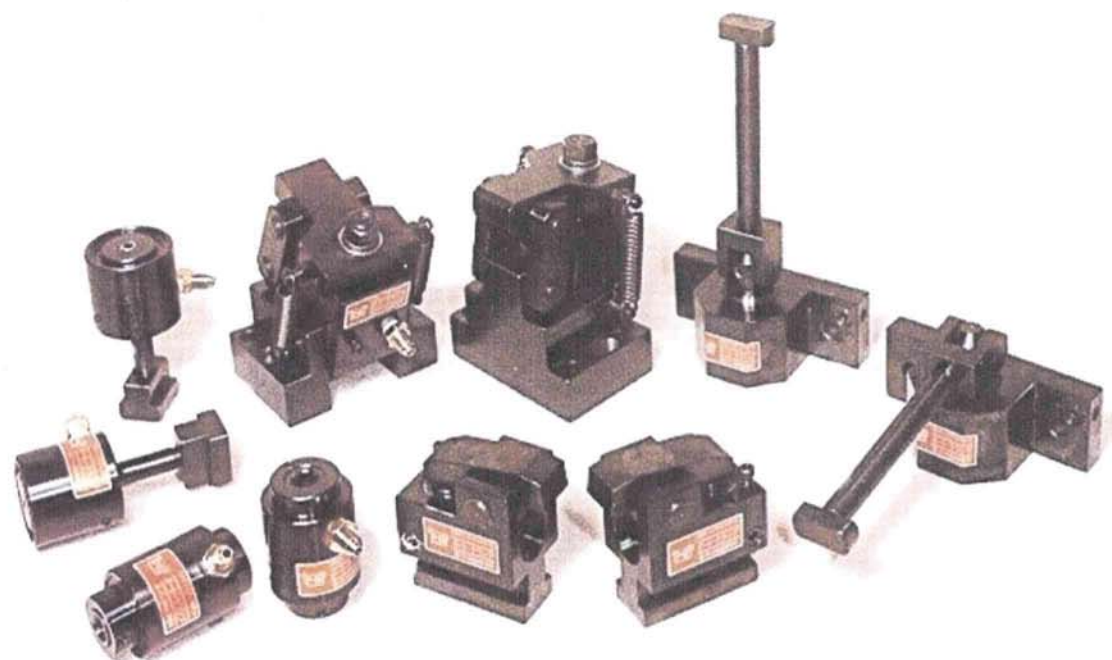


株式会社 **プレス技術研究所**
PRESS GIKEN, INC.

●本社
〒538-0052 大阪市鶴見区横堤1-5-44
Tel 06-6911-1191 Fax 06-6911-1344

PRESS GIKEN, INC.

PG AUTO-CLAMP SERIES



手のとどかないところ、
小さな手で大きな力を発揮。

PGオートクランプとは…… THE PG AUTO-CLAMP……

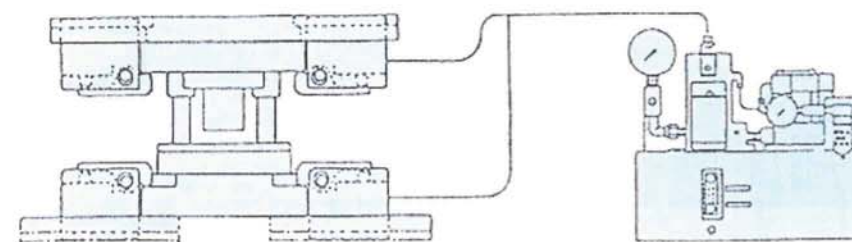
- プレス加工の全工程全金型に適用できる省力化装置です。
Is an effective labor-saving unit adaptable to any part of press work process and to any die type.
- 金型取替え、作業時間の短縮と金型の標準化のために開発され、プレス機械、射出成形機、ダイキャストマシン等に最適です。
Has been developed to shorten work time required for die change and to standardize dies used. Ideal for application to press machines, injection molding machines, diecasting machines, etc.

システムの選定

Guide to optimal system set up selection.

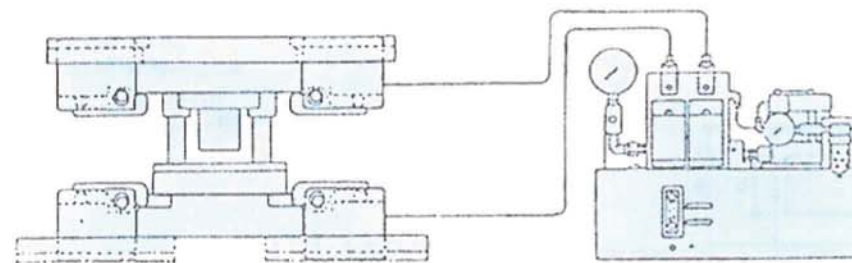
1回路

For single circuit system



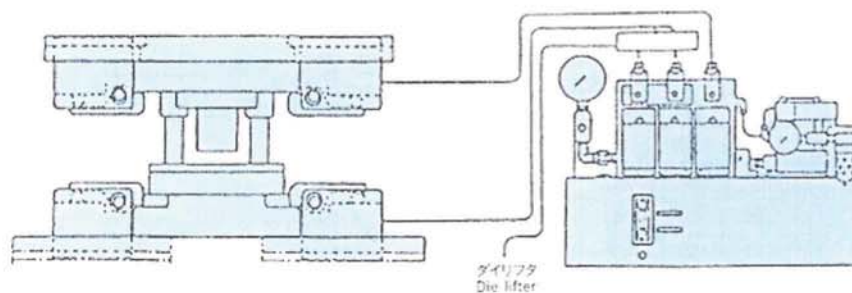
2回路

For two-circuit system



3回路

For three-circuit system



ACシリーズオート・クランプ

AC Series hydraulic clamps



■特長

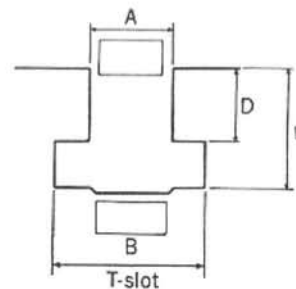
1. ACタイプはT溝手動スライド方式とボルスター固定方式の2種類があります。
2. シンプルな構造で細部にわたり安全性に十分な考慮がはられています。耐久性にも優れています。
3. 大きな金型でも均一なクランプ力が同時に発生し秒単位でダイセットを固定できます。

■Features

1. AC series clamps are available in two types manual T-slot sliding system and bolster mounting system.
2. Simple construction, with every part designed for maximum safety excellent durability.
3. Uniform clamping force can be obtained even for large molds the die can be secured in seconds.

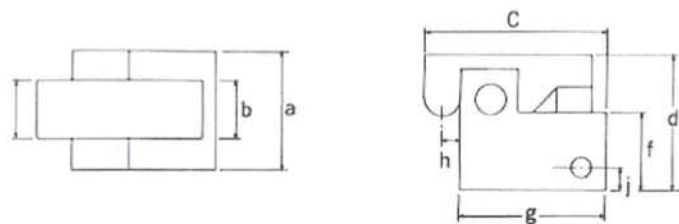
■仕様：SPECIFICATION

TYPE	AC-1	AC-2	AC-3	AC-4	AC-6
最高使用圧力 (kgf/cm ²) Max. operating pressure	250	250	250	250	250
最大クランプ力 (ton) Max. clamping force	1	2	3	4	6
ストローク (mm) Stroke	6	7	8	8	8
所要油量 (cm ³) Hydraulic fluid	3	6	10	12	21



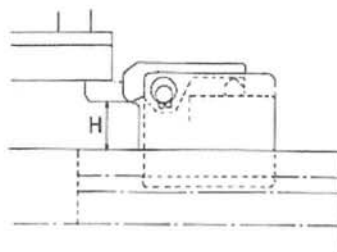
- 金型高さ(クランプ高さ)：H(mm)
- T溝寸法は必ずご指示下さい。
- D寸法は公差を0.1mmの単位でご指示下さい。
- Height of dies (Clamping height)：H(mm)
- Please be sure to specify T-slot dimensions.
- Please indicate tolerance for dimension D in units of 0.1mm.

■形状寸法：SHAPE AND DIMENSIONS



型式	TYPE	a	b	c	d	f	g	h
AC-1		40	20	73	67	42	58	13
AC-2		58	30	103	75	44	85	13
AC-3		62	34	127	85	46	105	15
AC-4		68	40	143	80	40	120	15
AC-6		90	50	165	90	46	135	15

■取付寸法：MOUNTING



RCシリーズオート・クランプ

RC Series hydraulic clamps



■特長

1. RCタイプはT溝手動、自動スライド方式の2種類があります。
2. コンパクトで油圧クランプとして最も安全性と頑強性を考慮したクランプです。

■Features

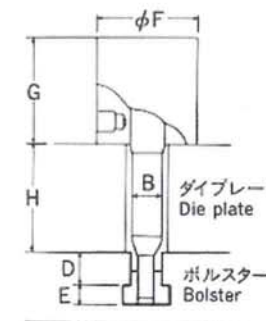
1. RC series clamps are available in two types. Manual and automatic T-slot systems.
2. Compact design offering the optimum in oil-hydraulic clamp safety and rigidity.

■仕様：SPECIFICATION

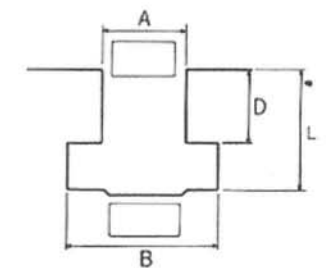
TYPE	RC-1	RC-2	RC-3	RC-4	RC-6	RC-8	RC-10
最高使用圧力 (kgf/cm ²) Max. operating pressure	125	250	250	250	250	250	250
最大クランプ力 (ton) Max. clamping force	1	2	3	4	6	8	10
ストローク (mm) Stroke	5	8	8	8	8	8	8
所要油量 (cm ³) Hydraulic fluid	4.7	7.04	11.5	12.9	20	26	33

■形状寸法

SHAPE AND DIMENSIONS

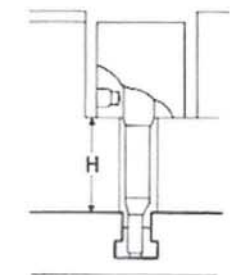


- 金型高さ：H(mm)
- T溝寸法は必ずご指示下さい。
- D寸法は公差を0.1mmの単位でご指示下さい。
- Height of dies：H(mm)
- Please be sure to specify T-slot dimensions.
- Please indicate tolerance for dimension D in units of 0.1mm.



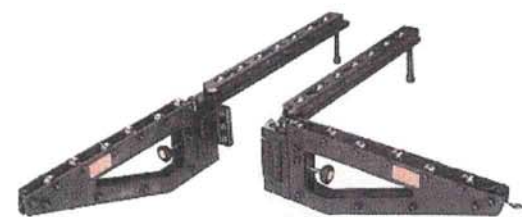
型式 MODEL	外形寸法 Outer dimensions		溝寸法 T-slot dimensions		
	F	G	B	D	E
RC-1	60	60	18 以上	(18)	(12)
RC-2	52	52	16	(20)	(14)
RC-3	59	63	18	(24)	(18)
RC-4	64	62	18	(26)	(20)
RC-6	65	65	18	(26)	(20)
RC-8					
RC-10					

■取付方法：MOUNTING



ダイスライダ・メカ式ダイリフタスライダ

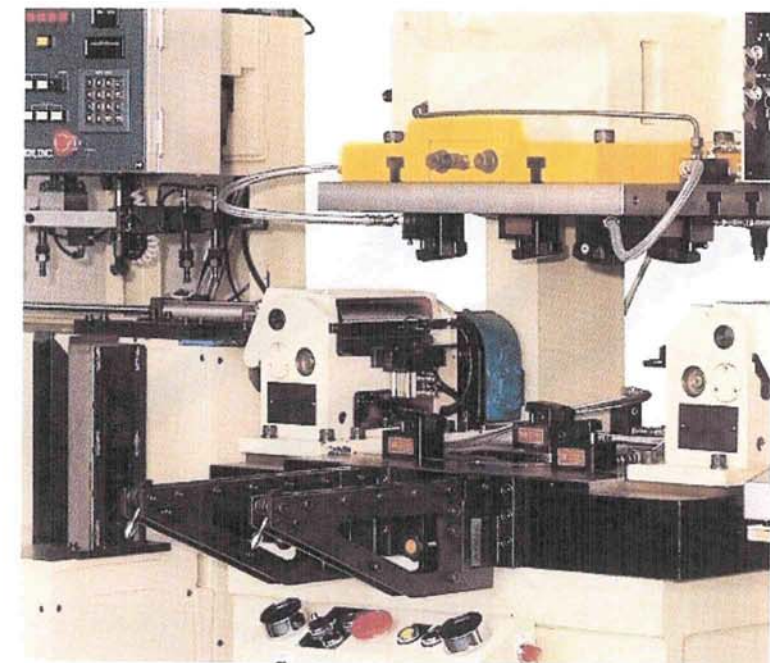
Die-Slider • Die-Lifter



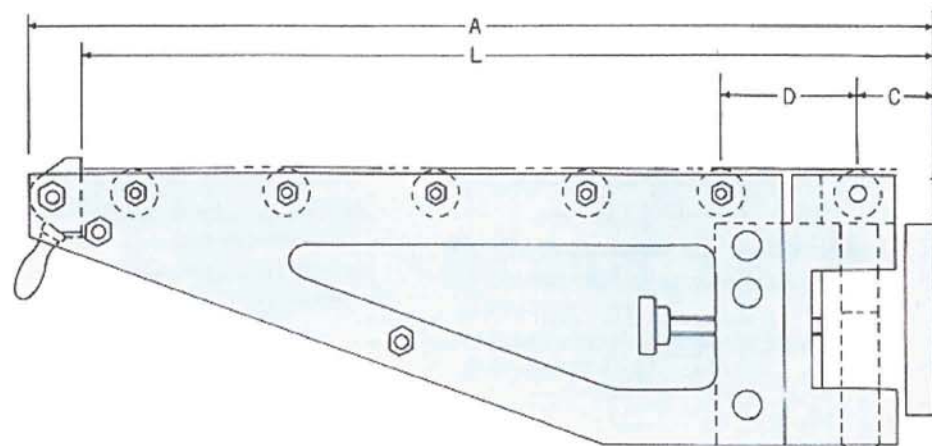
Mechanical Die-lifter • Die-slider



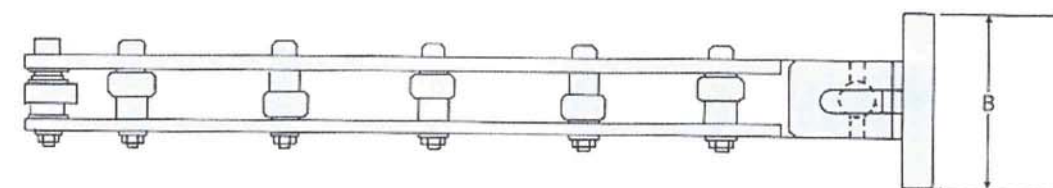
Die-Slider



■形状寸法図



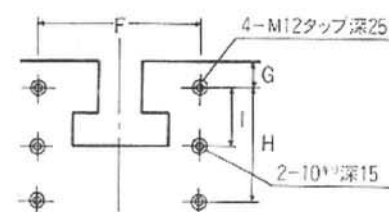
ダイリフターは大型金型を前面に引き出し、ホークリフト、クレーンなどを用いて金型交換を容易に行える機器です。
For easy and safety slide in and out of your dies.



■形状寸法・仕様

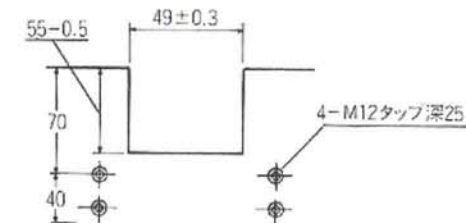
型 式 TYPE	最大積載重量 1列当り (kg)	金型引出量 L (mm)	全 長 A (mm)	ブロック巾 B (mm)	C (mm)	D (mm)	E (mm)	ローラー数	F (mm)	G (mm)	H (mm)	I (mm)
DS-500	500	470	500	110	50	80	100	4	80	12	40	20
DS-600	600	570	600	110	50	80	100	5	80	12	40	20
DS-700	700	670	700	110	50	80	100	6	86	15	40	25
DS-800	800	770	800	110	50	80	100	7	86	15	50	25
DS-900	900	870	900	110	50	80	100	8	90	15	60	30

■取付穴寸法



■U溝寸法

(メカ式ダイリフタスライダ使用の場合)



ダイリフター

Die-Lifter

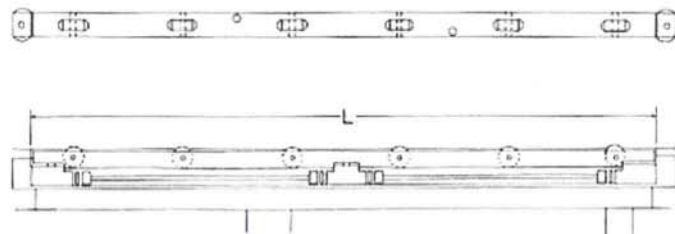
重荷重の金型もスピーディで安全な交換が可能です。



仕様：SPECIFICATION

型式 TYPE	DL-500・DL-600・DL-700	DL-800・DL-900・DL-1000
1シリンダーのリフト力 Weight (Ton)	0.5	1.0
使用油圧力 Pressure (kgf/cm ²)	250	250
上昇・下降ストローク Stroke (mm)	3	4
1シリンダーの油量 Oil (cc)	0.6	1.6

形状寸法図

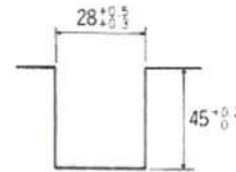


形状寸法・仕様

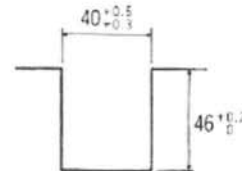
型式 TYPE	全長 L (mm)	ローラー数 Rollers	リフトシリンダー Cylinders (個)	リフト力 Power (Ton)
DL-500	500	5	2	1.0
DL-600	600	6	2	1.0
DL-700	700	7	3	1.5
DL-800	800	8	2	2.0
DL-900	900	9	2	2.0
DL-1000	1,000	10	3	3.0

U溝寸法

DL-500, DL-600, DL-700

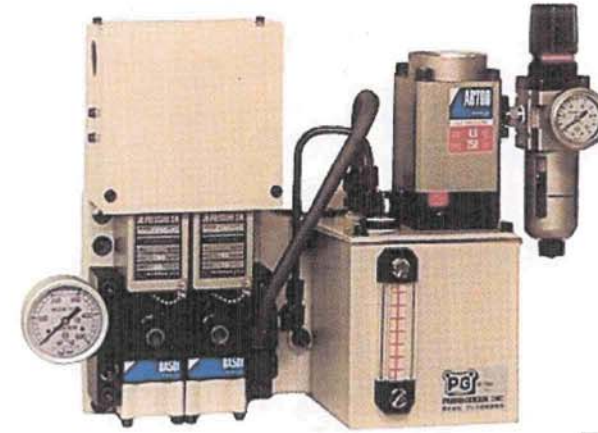


DL-800, DL-900, DL-1000



油圧ユニット

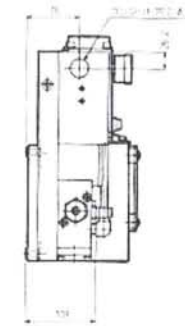
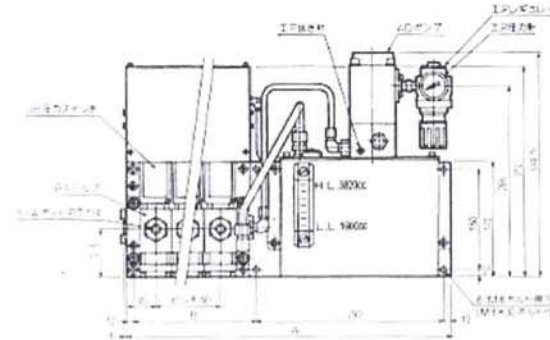
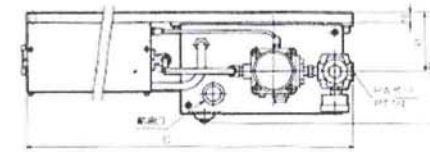
Hydraulic Power Source



外形寸法

速数 (n)	1	2	3	4
A	400	450	500	550
B	90	140	190	240
C	400	450	500	550

形状寸法図



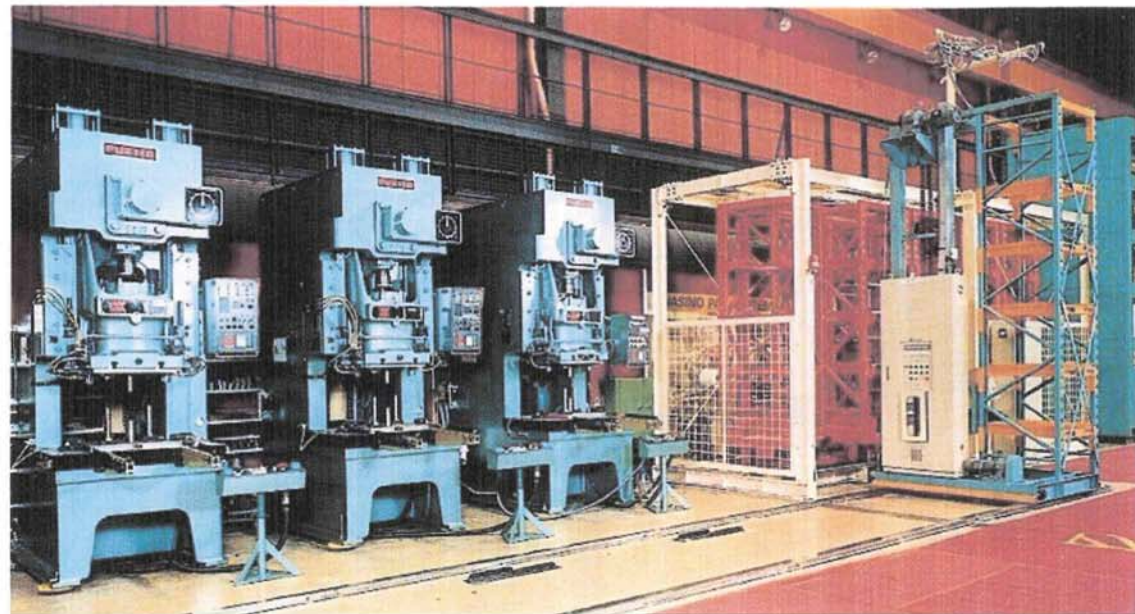
見積仕様

プレス仕様	
メーカー	
型式	<input type="checkbox"/> Cフレーム <input type="checkbox"/> ストレートサイド <input type="checkbox"/> 高速 <input type="checkbox"/> トランスファー
能力	ton
ダイハイト	m/m
ストローク長さ	m/m
ストローク数	spm
ラムアジャスト	m/m
ボルスター厚み	m/m
プレス図面	有 スケッチ図
フレームキャップ図	有 スケッチ図

金型仕様	
最大重量	kg
最大寸法	左右()×前後()×高さ()
最少寸法	左右()×前後()×高さ()
Uカット	<input type="checkbox"/> 有 <input type="checkbox"/> 無
クランプ部高さ	パンチ側()mm ダイ側()mm
油圧カブラ	有()個 無
補助ベース	有無 左右()×前後()×厚()
必要機器	
クランプ	ラム AC・RC・()型×()個 ボルスター AC・RC・()型×()個
ダイリフター	油圧 メカ パネ ポンプ ブースター ()型×()本
ダイスライダ	着脱式 縦スイング式 横スイング式 ℓ=()mm型×()本
バルブ操作	()回路 手動 電磁

プレスラインのFA化を実現

Fully automated die changer.
Factory-Automation to your press shop.



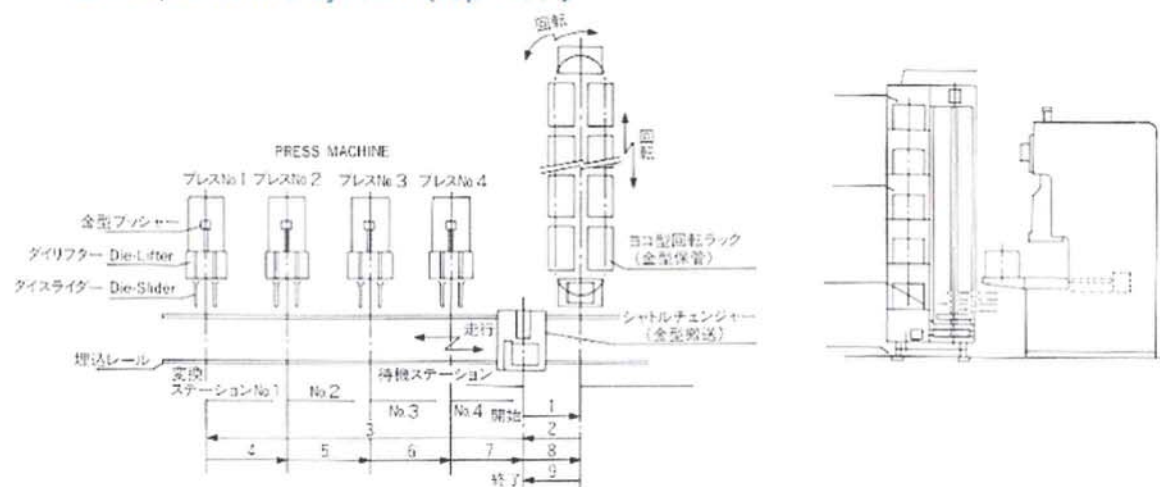
システムは、ロボットプレスラインのFA化を実現するシステムであり、金型の保管管理から、無人搬送、金型自動交換、プレスダイハイトの自動設定までを行う、トータルシステムです。従来の段取時間を大巾に短縮いたします。多品種少量生産の切り札です。

仕様：SPECIFICATION

仕様	
金型寸法	MIN 550W×3500mm MAX 1100W×7000mm
金型重量	MAX 600kg
交換機数	4-5
積載荷重	3600kg
走行速度	10m/min
昇降速度	6m/min
フォーク速度	3m/min
フォークストローク	MAX 950mm
駆動方式	マイコンインバーター
制御方式	チェーン方式
1次側電源容量	6KVA

システム構成図

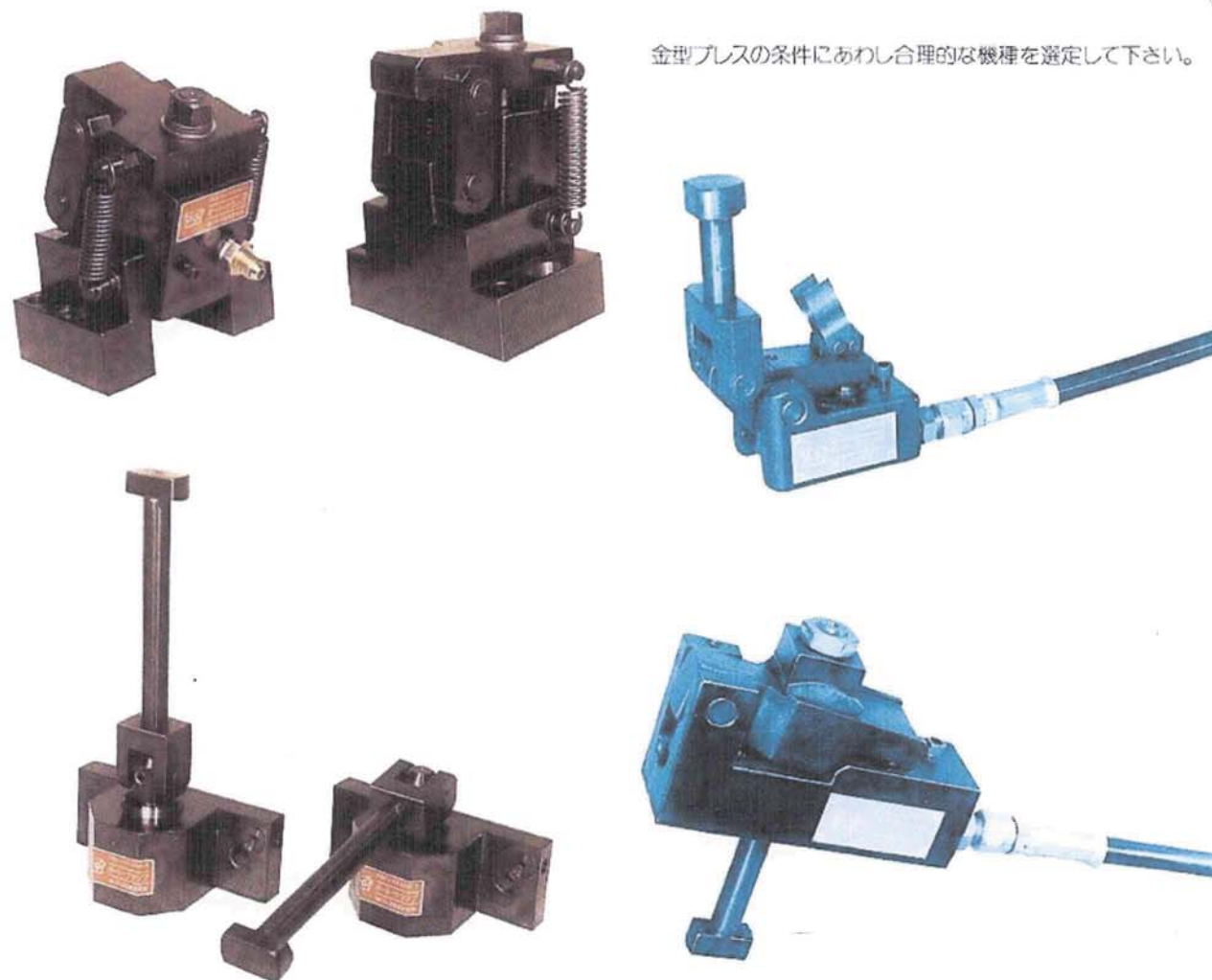
Example of the system (top view)



各種、特殊クランプ

Various Auto-Clamp Series.

金型プレス条件にあわし合理的な機種を選定して下さい。



工作機械にも、オートクランプは必要です。

Auto-Clamp used to milling machine.

