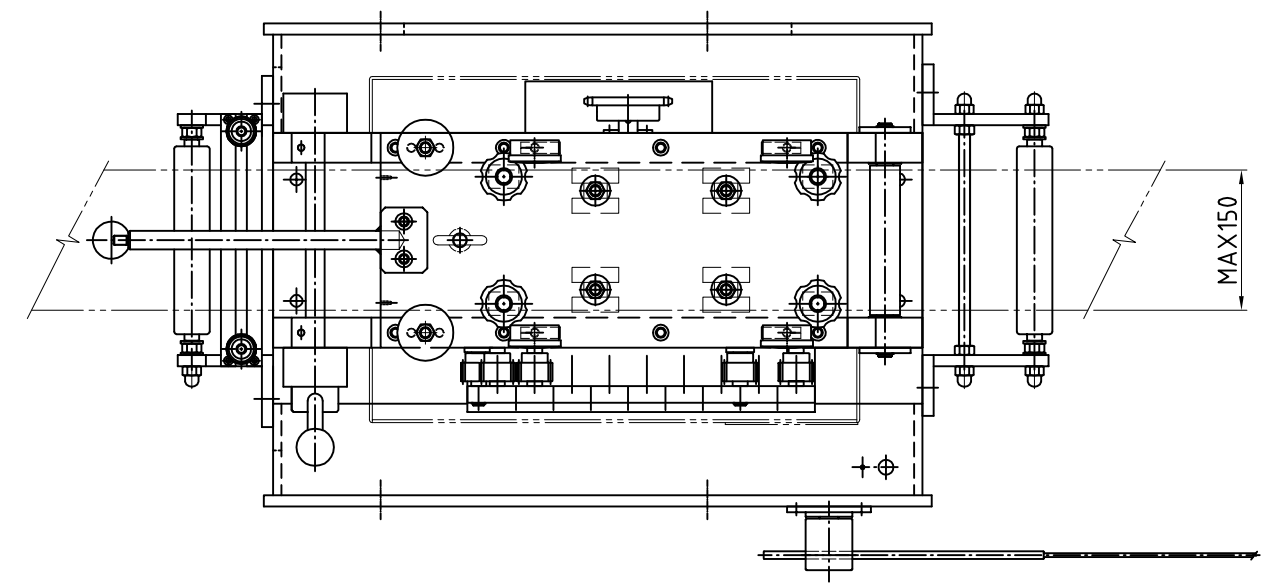
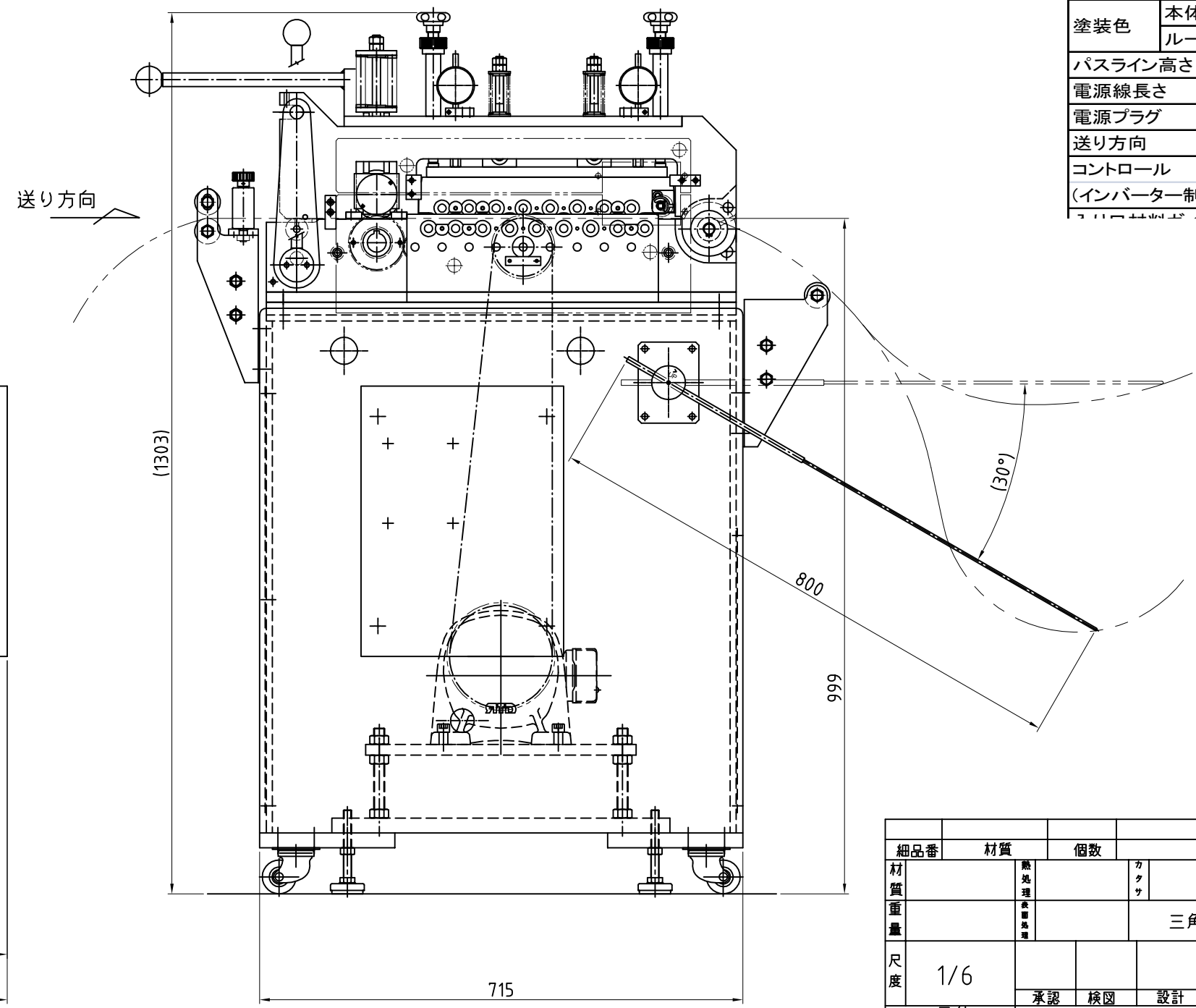
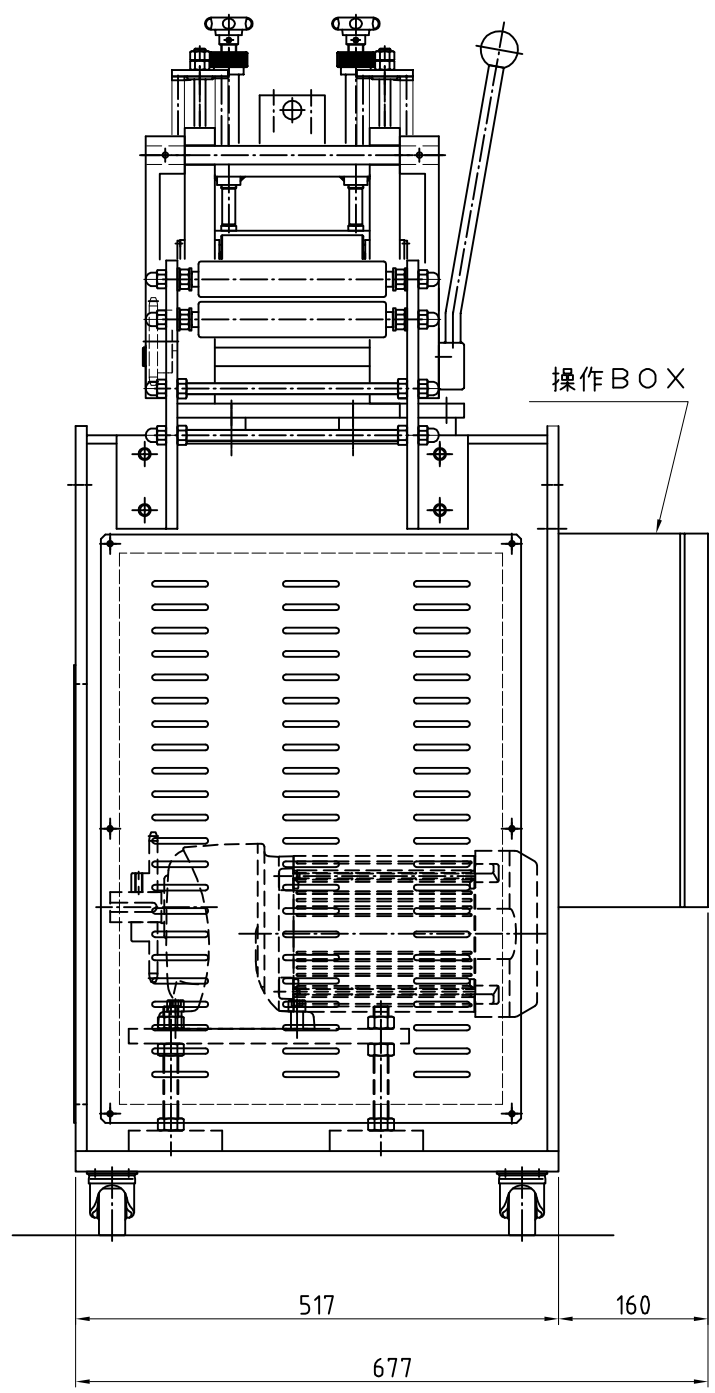


指示ナキ加工面ハ糸面トリノコト



		標準仕様	
材料幅	20~150mm		
材料厚	0.3~1.5mm		
ワークロール	Φ30×17本	硬質クロムメッキ	
ピンチロール	Φ72×1本(上)	硬質クロムメッキ	
	Φ70.59×1本(下)		
バックアッパロール	無し		
最小圧下量表示	0.01mm		
送り速度	2~20m/min		
逆反りロール	Φ32	硬質クロムメッキ	
ロール清掃	ヘッド開閉機構(手動)		
給油方式	無し		
電動機	1.5kw、1/15		
本体重量	約 kg		
塗装色	本体、操作BOX	マンセル5Y7/1(サンドベージュ)	
	ルーパ	マンセルY15-60V(危険色)	
パスライン高さ	999mm		
電源線長さ	5m		
電源プラグ	引掛プラグ		
送り方向	左から右		
コントロール	パーコントロール式		
(インバーター制御)			



細品番	材質	個数	材料取り	
材質重量	熱処理 表面処理		カクサ	品番 A0
尺度	1/6		三角法	品名 全体図
日付	承認	検図	設計	機名 FL-V3-150
			製図	
	株式会社 プレス技術研究所			製番 NK-FLV3-150標準-A0
				個数

数量
画法
公差
仕上
工作
材質
熱・表
潤滑
コスト