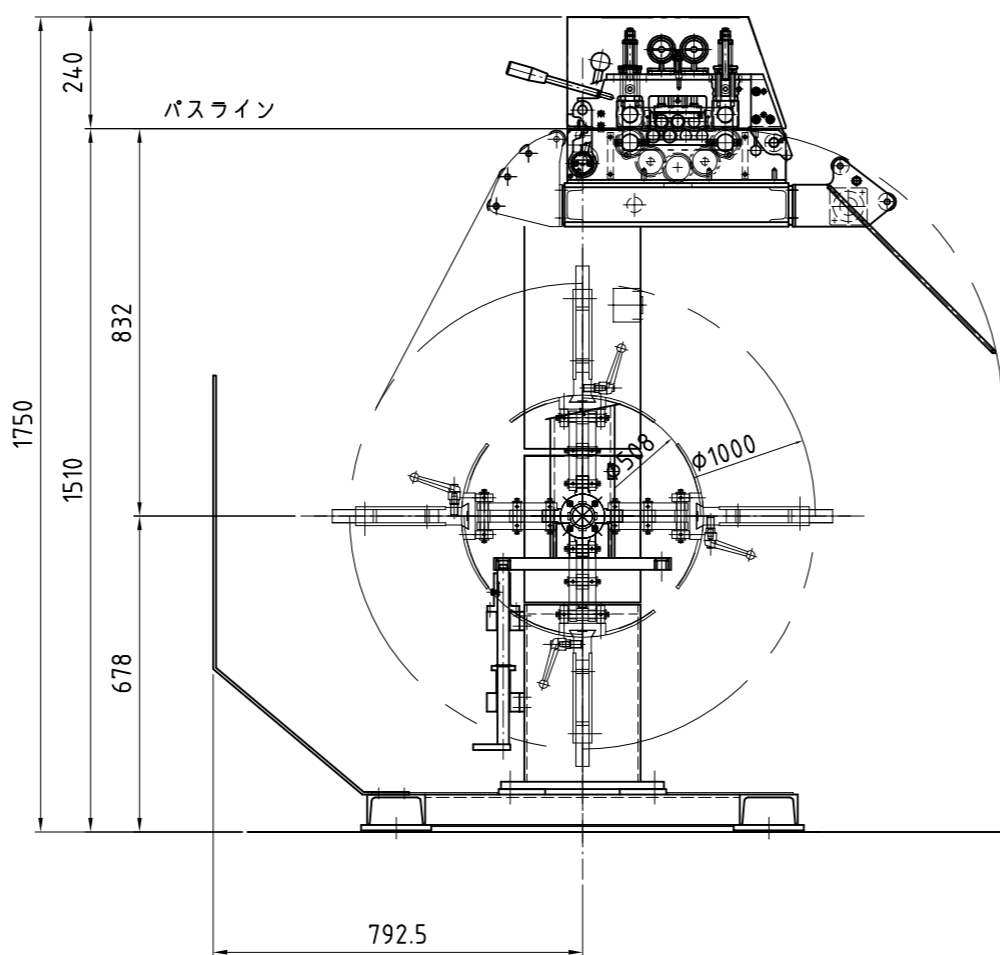
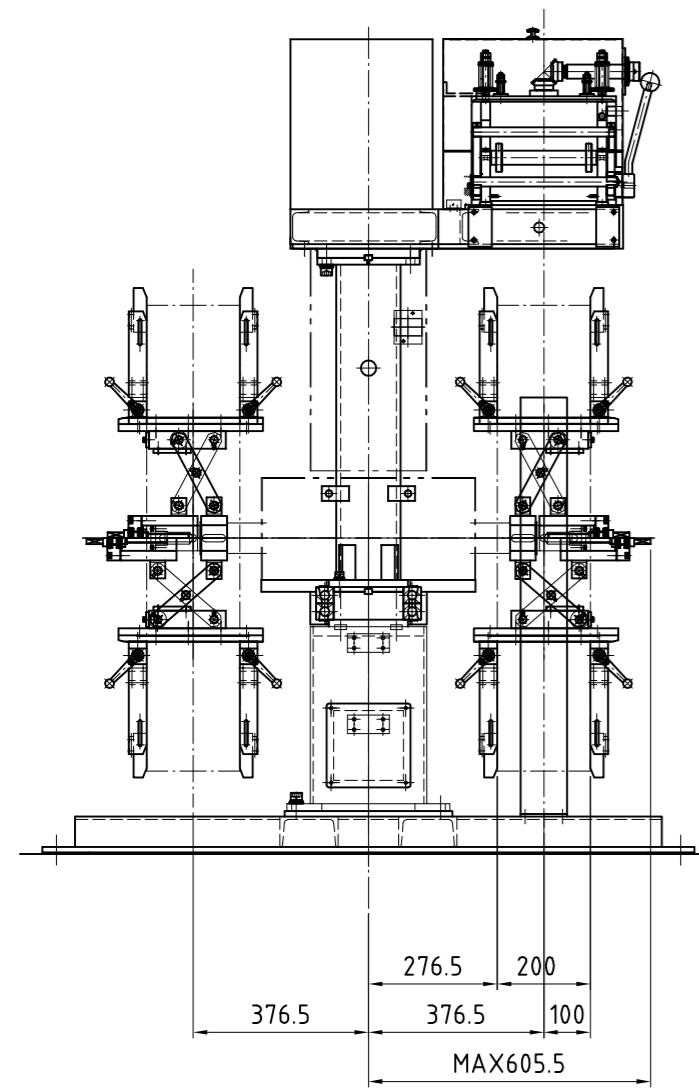
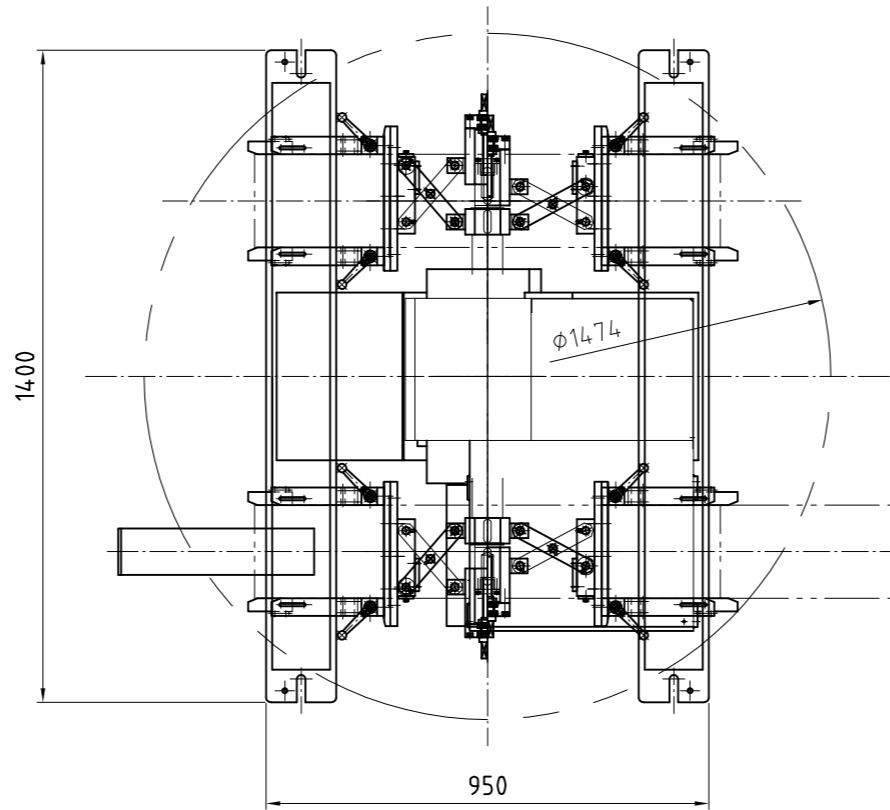




削り加工	寸法区分	17以下	20以下	250以下	500以下	1000以下	符号	日付	変更内容	承認	数量
普通寸法差	寸法差	± 0.2	± 0.3	± 0.5	± 1.0		x				公差
							x				仕上
											材料
											熱・表
											潤滑
											コスト

指定ナキ加工面ハ系面トリノコト

主仕様		
コイル外径	MAXφ1000mm	
コイル内径	φ508mm	
コイル板厚	0.3~2.0mm	
コイル板幅	MAX 200mm	
コイル重量	MAX 1000Kg×2	
ドラム拡縮方法	手動式	
ドラム拡縮量	φ450~φ520mm	
旋回方式	手動式	
ピンチロール径	φ60mm×4本 (硬質クロムメッキ)	
ワークロール径	φ30mm×7本 (硬質クロムメッキ)	
レベラー電動機	0.75Kw	
送り速度	MAX 20m/min	
ループコントロール	インバータ式	
送り方向	左 → 右	
電源線長さ	5m	
電源プラグ	ストレート	
機械重量	700Kg	
塗装色	本体色	マンセル5Y7/1
	危険色	マンセルY15-60V (半ツヤ)



材質	メーカー	個数	型式	表面処理
**		**	三角法	A0
重量		**	品名	全体図
尺度	1/12		機名	QUL-2020
	日付	承認	検図	設計
				製図
	株式会社 プレス技術研究所		図番	NK-117767-A0
				製番
				個数