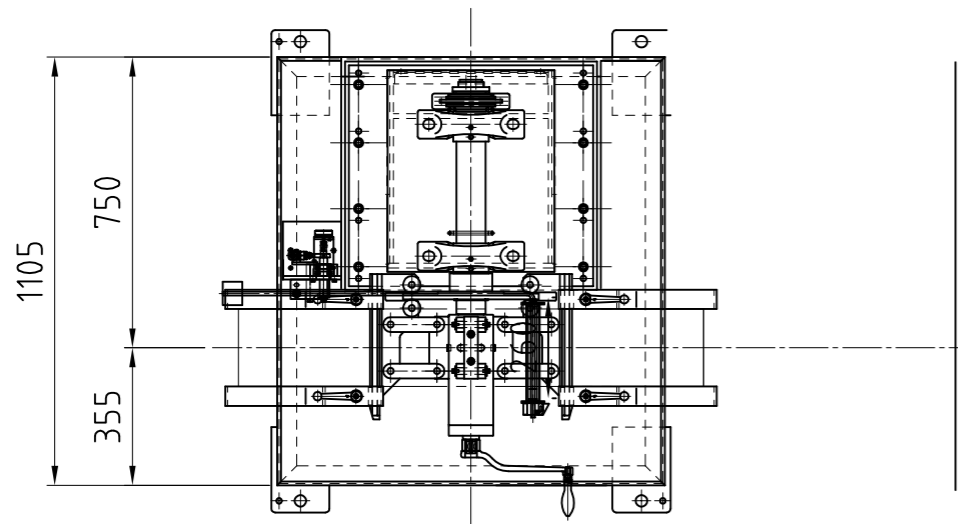




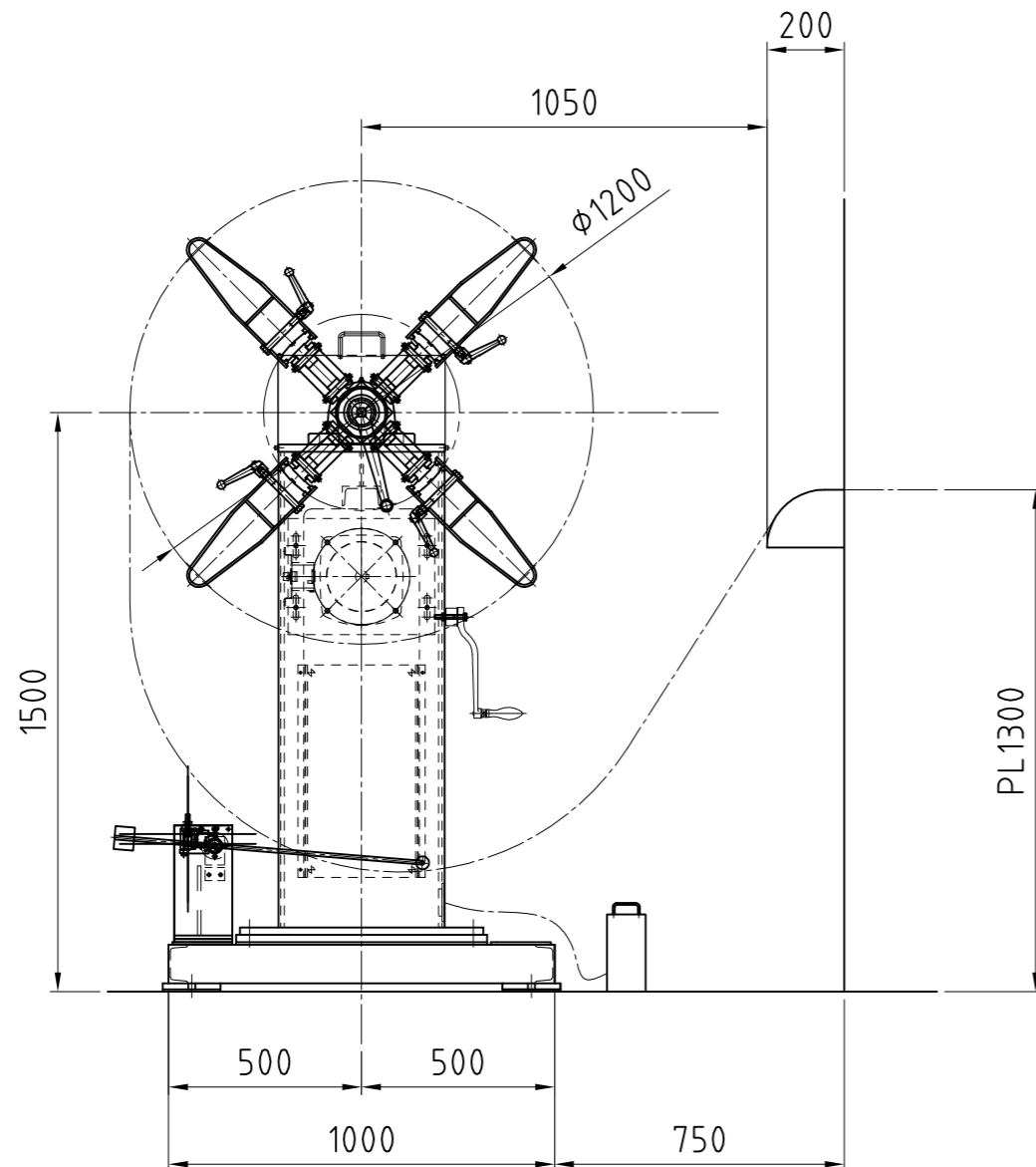
指定ナキ加工面ハC1面トリノコト

削り加工	寸法区分	17コア 20以下	207コア 250以下	2507コア 500以下	5007コア 1000以下	符号	日付	変更内容	承認	数量
普通寸法差	寸法差	± 0.2	± 0.3	± 0.5	± 1.0	×	16.05.12	送り方向反対に変更		画 法 寸 法 公 差 仕 上 工 作 材 質 熱・表 潤滑 コスト



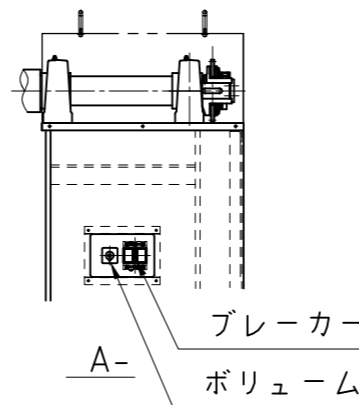
製番	A寸法	B寸法	C寸法
NR-4144	1780mm	1360mm	580mm
NR-4073	2300mm	1320mm	700mm
NR-4130	2100mm	1360mm	180mm
NR-1929	2400mm	1100mm	180mm
NR-不明	2200mm	1380mm	100mm
NR-4134	2200mm	1300mm	
NR-4240	1900mm	1270mm	600mm

ドラム拡縮量	φ470~φ520mm
ドラム拡縮方法	手動式
ヘッド旋回	
アンコイラー電動機	0.2Kw
速度制御	インバータ制御 (無段変速)
駆動制御	パーソナルコントロール L型、体式 (ON,OFF,非常上限停止)
プレスライン速度	MAX 5.0m/min
コイル押え	無し
繰出方向	左 → 右
繰出向き	下出し
使用電源	AC200V 3相 50/60Hz
コイル外径	MAXφ1200mm
コイル内径	φ508mm
コイル板厚	0.3~1.0mm
コイル板幅	50~200mm
コイル材質	SUS304,SUS430.SPCC
コイル重量	MAX 1000Kg
塗装色	本体色 マンセル5Y7/1 危険色 マンセルY15-60V (半ツヤ)



ハンドル収納位置

六角ボルト M10×75
N M10



G3FB-32-300-T020 (日精)
0.2KW,1/300,三相200V

送出し速度 (φ508時、60HZ)

$$508 \times \pi \times 1700 \times (1/300) \times (20/30) \times (60/60) \times (1/1000) = 6 \text{m/min}$$

巻取速度 (φ1200時、6HZ)

$$1200 \times \pi \times 1700 \times (1/300) \times (20/30) \times (6/60) \times (1/1000) = 1.4 \text{m/min}$$

細品番	材質	個数	材料取り		品番	
			カタサ		A1(a)改	
材質重量	熱処理 表面処理		三角法		品名	外形図
尺度	1/20		承認	検図	機名	アンコイラー
	日付		承認	検図		NK-8217
			承認	検図		NK-8104A
			承認	検図		NK-8104
株式会社 プレス技術研究所					図番	NK-158104-A1(a)改
					製番	個数