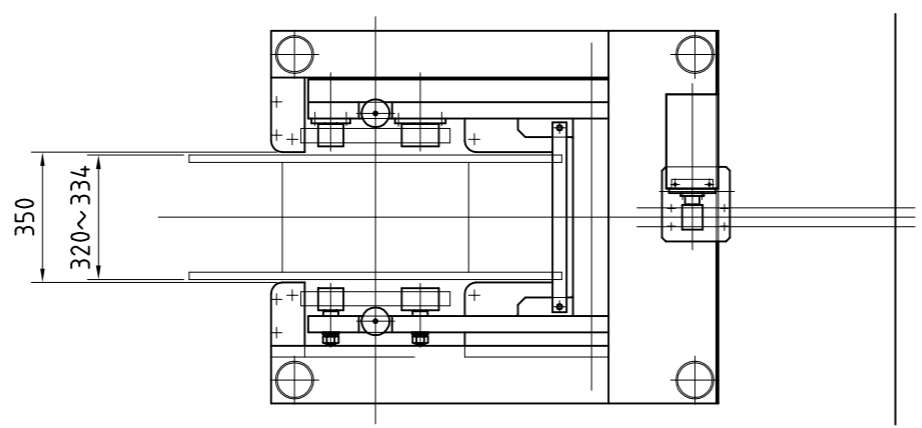




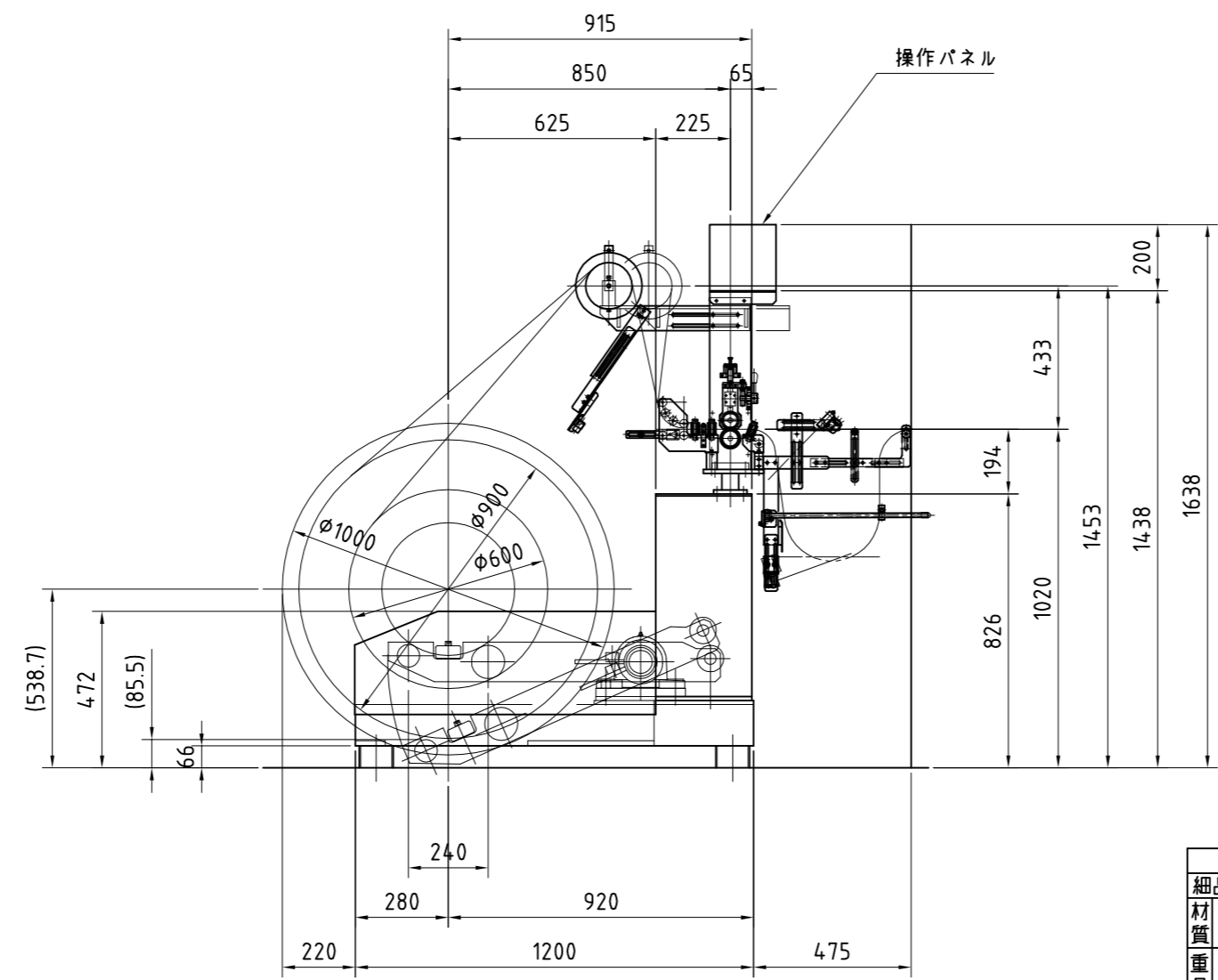
削り加工	寸法区分	17以下	20以下	250以下	500以下	1000以下	符号	日付	変更内容	承認	数量
普通寸法差	寸法差	± 0.2	± 0.3	± 0.5	± 1.0		x				画
							x				寸
											法
											差
											上
											仕
											工
											作
											材
											質
											熱・表
											潤滑
											コスト

指定ナキ加工面ハ系面トリノコト



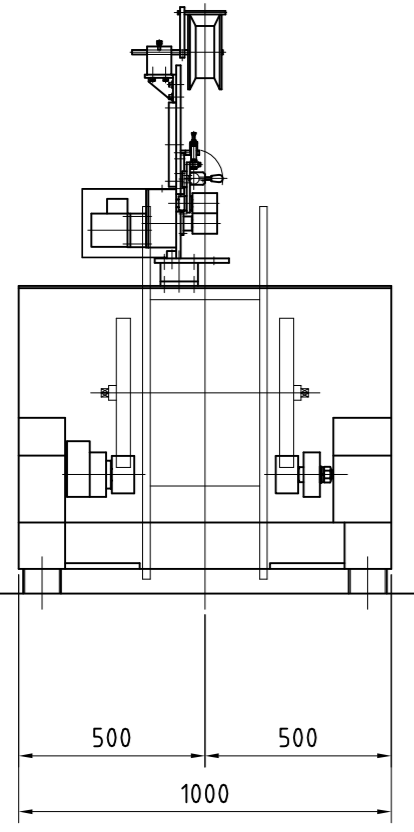
主仕様

繰出シ方向	左 → 右
材料幅	MAX 50mm
板厚	0.1~0.8mm
ループコントロール	無断变速 (アナログセンサー)
ラインスピード	MAX 20m/min
ピンチローラー	上側；ウレタンローラー 下側；硬質クロムメッキローラー
ドラム昇降	電動式
ドラム昇降時間	約14sec (60Hz)
モーター容量	ドラム駆動；0.75kw ドラム昇降；0.75kw ピンチローラー；20w
一次側電源	三相 200V
塗装色	本体色 マンセル 5Y9/3 危険色 マンセル Y15-60V (半ツヤ)
電源プラグ	4P 引掛け



トラブルス材仕様

積載重量	MAX 700kgf
ドラム外径	φ600~φ1000mm
ドラム内径	φ500mm
ドラム外幅	320~334mm



細品番	材質	個数	材料取り	NK-8256
				NK-8255
材質	熱処理	カッタ	品番	NK-8129
			A0	NK-8128
重量	表面処理	三角法	品名	NK-8127
			全体図	NK-8126
尺度	1/15	承認	機名	NK-7983
		検図	TRP-2000	NK-7982
		設計		NK-7981
		製図		NK-7980
	日付	2016.01.28	図番	
	株式会社 プレス技術研究所		NK-127859-A0	製番 個数